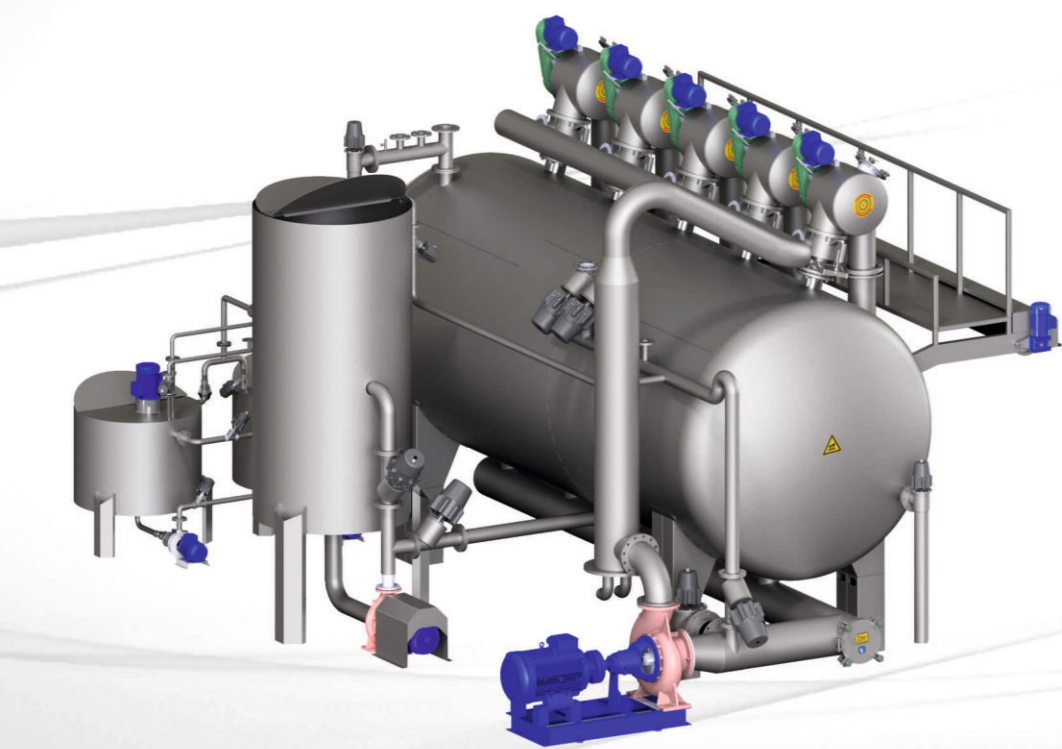




ZTM SLITTING & SQUEEZING MONSTER MACHINE

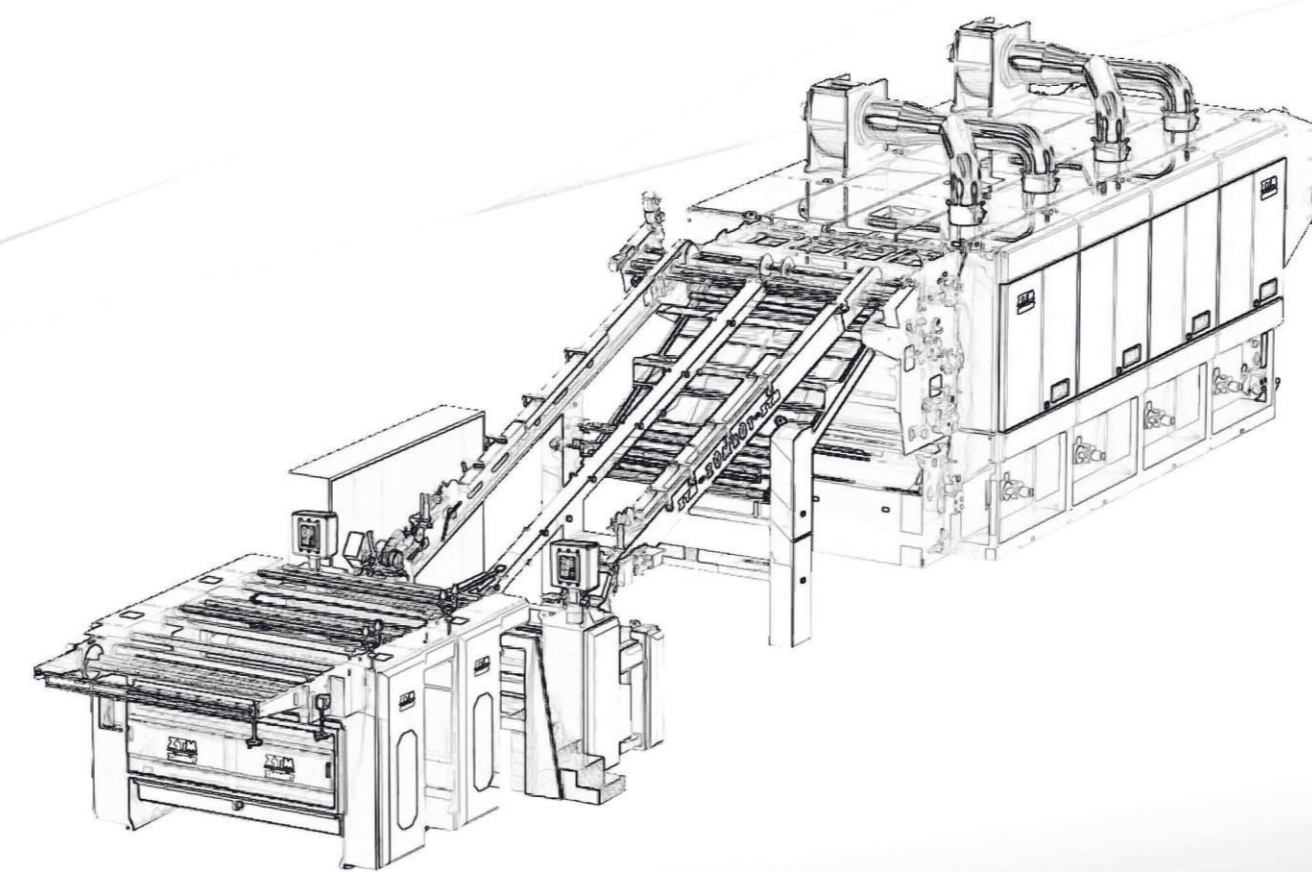


ZTM DYEING MONSTER MACHINE



Gazi M. Kemal Mahallesi Fatih Cad. No:155 Torbalı - İZMİR Tel: +90 232 866 27 71 - Fax: +90 232 866 27 55
 E-mail: information@zumrutmachine.com Web: www.zumrutmachine.com

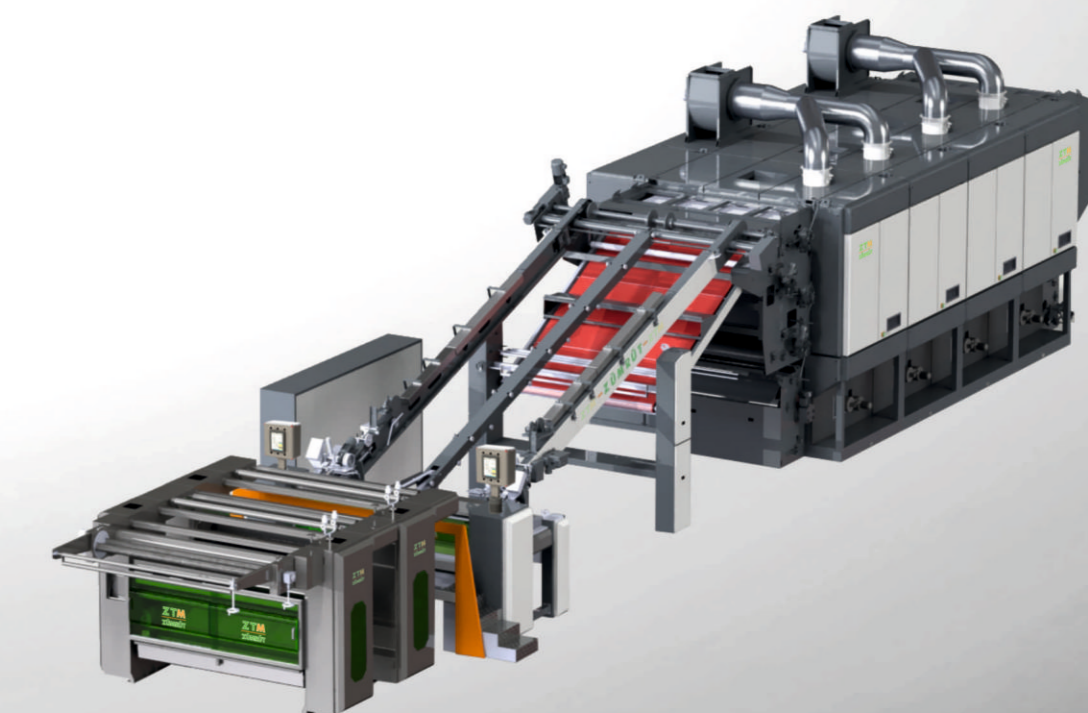
ZTM
ZÜMRÜT



DRYING & SHRINKING MONSTER MACHINE

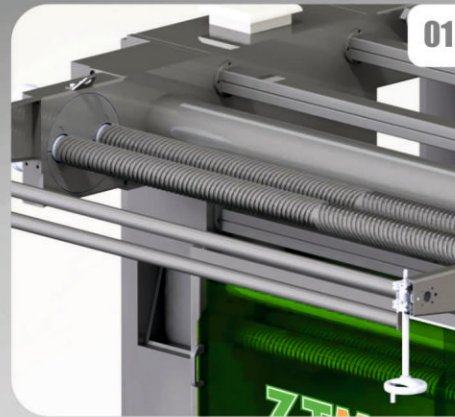


ZTM MULTI PUMP DYEING MONSTER MACHINE



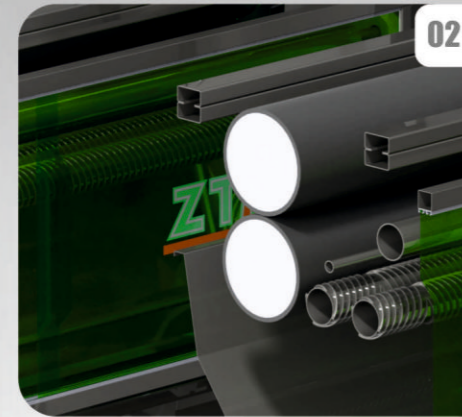
ZTM DRYING & SHRINKING MONSTER MACHINE

DRYING & SHRINKING MONSTER



01 **FLAR**
Örgü ve dokuma kumaşların sıkma ve apre prosesleri için kullanılan standart fular ünitesidir.

FOULARD
It is the standard padder unit used on the processes of squeezing and finishing of the knitted and woven fabrics. Stainless main frame, upper frame connection frames, covers and doors.



02 **FLAR**
Apre ve su doldurma sistemi, sıkma silindiri öncesi spreyleme borusu. Paslanmaz ana gövde, üst gövde, bağlantı şaseleleri, kapaklar ve kapılar. Homojen sıkma için üst silindir bombeli, alt silindir düz olarak rektifiye edilir.

FOULARD
Chemical/softener or water filling system. Water spraying pipe before squeezing roller. For homogenous squeezing, the upper cylinder is rectified in curved form and lower cylinder is rectified flatly.



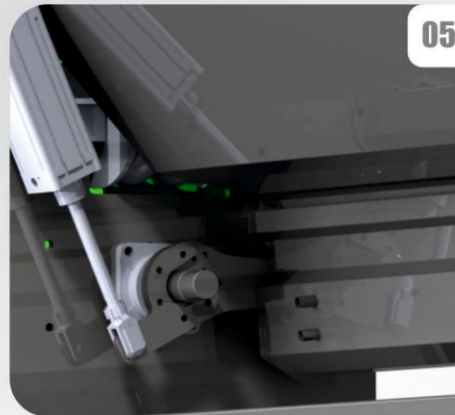
03 **BACA KONTROLÜ**
İnvertör kontrollü yüksek verimlilikli baca sistemi.

CHIMNEY CONTROL
High Efficiency Chimney System with Invertor Control.



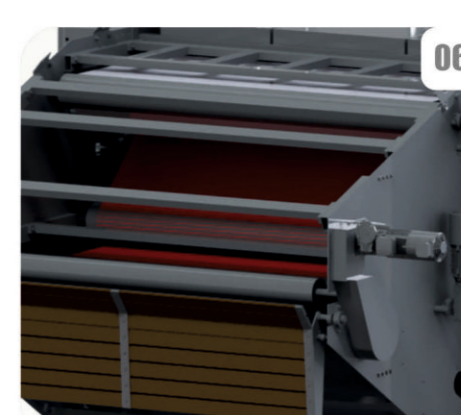
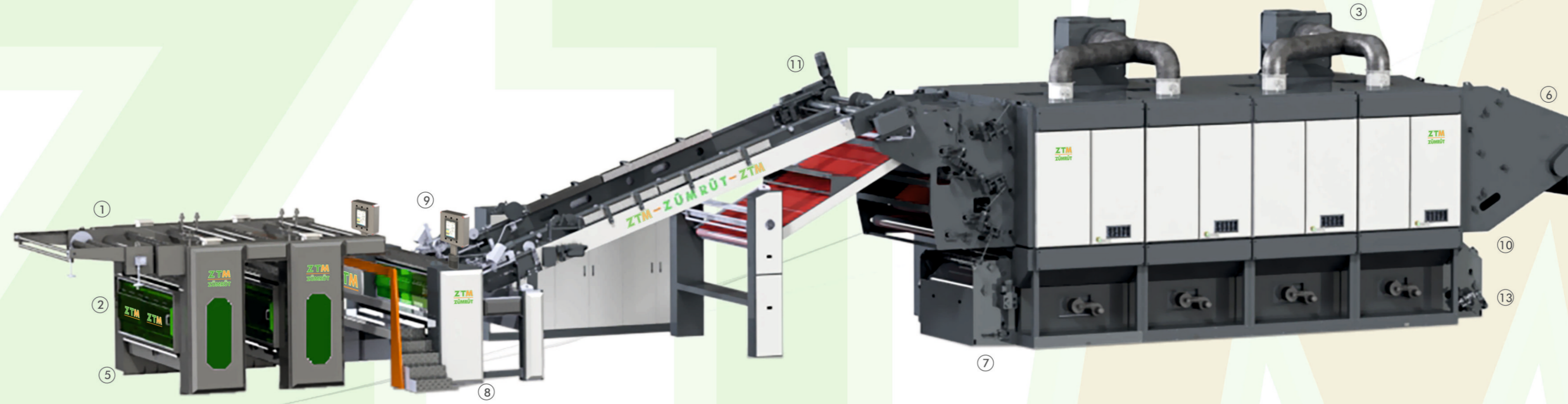
04 **DÜZE TEMİZLİK KAPAĞI**
Düze temizlik kapağı sayesinde her bir düzenin makine içinde temizlenme imkanı sunulmuştur.

NOZZLE CLEANING COVER
Nozzle cleaning cover allows cleaning every single nozzles inside machine.



05 **FLAR**
Pnömatik devrilebilir tekne, çift taraflı tekne boşaltma, tekne ısıtma

FOULARD
Pneumatic tilting tank, draining double sided tank, tank heating.



06 **PASTALLAMA**
Kumaşın gerginsiz bir şekilde makineden çıkışını sağlar.

PLATING
It allows the fabric to exit the machine without any tension.



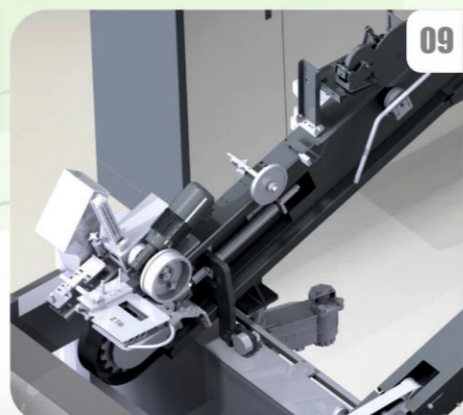
07 **OTOMATİK FİLTRE**
Kurutma makinelelerinde kullanılan otomatik filtre sistemlerinin temizlenmesi operatör kontrolü ve inisiyatife bırakılmaktadır. Otomatik filtre sistemleri bu tür sorunları ortadan kaldırarak üretim kapasitesi ve maliyet açısından ekonomik katkı sağlar.

AUTOMATIC FILTER
Cleaning of the automatic filter systems used in dryer machine is not under the initiative and control of the operator. Automatic filter systems contribute to the production capacity economy by eliminating this type of problem.



08 **OPERATÖR PLATFORMU**
Operatörün makineyi en etkin şekilde kullanabilmesi için tasarlanmıştır. Makinenin kontrol panellerine komut bu alandan verilir.

OPERATOR PLATFORM
It is designed for the operator to use the machine in the most efficient way. The instructions to the machine's control panels are given from this area.



09 **İĞNELEME GRUPLARI**
Pnömatik kontrollü sağ ve sol iğneleme tamburları ve takviye iğneleme fırçaları, optik sensörlü kenar kaçık sistemi, üst besleme silindirden zincir ve kumaş orta taşıyıcıya özel kayış ile kumaş aktarımı sistemi ve pnömatik zincir gerginlik ve tansiyon kontrol sistemi ile donatılmıştır.

PINNING GROUPS
It is equipped with pneumatically controlled pinning wheels and pinning brushes on inlet chain rails optically controlled edge missing sensor.



10 **HAREKETLİ AÇILABİLİR KAPAK**
Hareketli ve açılır kabin kapakları 100 mm kalınlıkta, 130 kg/m³ yoğunlukta kaya yünü ve ek olarak özel multifibre izolasyon blokları ile donatılmıştır.

MOVING ACTIVE CHAMBER
Moving active chamber covers are insulated with 100 mm, 130 kg/m³ rock wool and additional multi-fiber insulation material.



11 **TAHRİKLİ KONVEYÖR ÜNİTESİ**
Üst besleme silindirden kabinlere kadar tansiyonsuz kumaş taşıma özelliği vardır. Ana zincir hızına senkron çalışabilen bağımsız tahrikli konveyör mevcuttur.

DRIVEN CONVEYOR UNIT
It has the feature of carrying fabric without tension from upper fabrics feeding roller to chambers. Independent driven conveyor which can work synchronized to main chain speed is available.



12 **SİRKÜLASYON FAN MOTORLARI**
Hız ayarlı istenilen debide hava akışını sağlar.

CIRCULATION FAN MOTORS
It supply required airflow with speed adjustment.



13 **DOĞAL GAZ ISITMA SİSTEMLERİ**
Yüksek randımanlı brülör bulunur. Eşit ısı dağılımı için her brülöre ait paslanmaz alev dağıtım borusu vardır.

NATURAL GAS HEATING SYSTEM
Each chamber has burner with high efficiency. Each burner has a stainless flame distribution pipe for equal heat distribution.